

Stormont Twist

790

745

720

935

810

940

880

970

950

Fabricagemethode
Getuft 1/8" gesneden pool

Poolsamenstelling
100% PP Stainsafe®

Tuftdoek
Geweven PP

Rug
Texflor® viltrug (1)
Synthetische dubbele rug (2)

Poolgewicht
ca. 470 gr/m²

Totaal gewicht
ca. 1.220 gr/m² (1)
ca. 1.240 gr/m² (2)

Poolhoogte
ca. 5 mm

Totale hoogte
ca. 7,5 mm (1)
ca. 7 mm (2)

Aantal noppen
ca. 103.950/m²

Breedte
400 cm

Aantal kleuren
9

Lichtechtheid
5 - 6

Waterechtheid
4 - 5

Warmteoorlaatweerstand
0,11 m² K/W (1)
0,10 m² K/W (2)

Geluidsisolatie
25 dB (1)
24 dB (2)

Brandklasse
E_n (EN13501-1)

Bijzonderheden
Bleekmiddelecht
Pool naar buiten

Méthode de fabrication
Tuftée 1/8" velours coupé

Composition du velours
100% PP Stainsafe®

Support
Tissé PP

Dossier
Feutre Texflor® (1)
Double dossier synthétique (2)

Poids du velours
ca. 470 gr/m²

Poids total
ca. 1.220 gr/m² (1)
ca. 1.240 gr/m² (2)

Hauteur du poil
ca. 5 mm

Hauteur totale
ca. 7,5 mm (1)
ca. 7 mm (2)

Nombre de points
ca. 103.950/m²

Largeur
400 cm

Nombre de coloris
9

Résistance à la lumière
5 - 6

Résistance à l'eau
4 - 5

Résistance thermique
0,11 m² K/W (1)
0,10 m² K/W (2)

Isolation aux bruits d'impact
25 dB (1)
24 dB (2)

Classement feu
E_n (EN13501-1)

Caractéristiques
Résiste à l'eau de Javel
Velours à l'extérieur

Herstellungsverfahren
Getuftet 1/8" Schnittpool

Polmaterial
100% PP Fleckweg®

Trägermaterial
PP Gewebe

Rückenausrüstung
Texflor® Vliesrücken (1)
Synthetischer Zweitrücken (2)

Polgewicht
ca. 470 gr/m²

Gesamtgewicht
ca. 1.220 gr/m² (1)
ca. 1.240 gr/m² (2)

Polhöhe
ca. 5 mm

Gesamthöhe
ca. 7,5 mm (1)
ca. 7 mm (2)

Noppenzahl
ca. 103.950/m²

Breite
400 cm

Farbenzahl
9

Lichtechtheit
5 - 6

Wasserechtheit
4 - 5

Wärmedurchlasswiderstand
0,11 m² K/W (1)
0,10 m² K/W (2)

Trittschalldämmung
25 dB (1)
24 dB (2)

Brandverhaltensklasse
E_n (EN13501-1)

Besonderheiten
Bleichmittelecht
Flor aussen

Manufacturing process
Tufting 1/8" Cutpile

Pile content
100% PP Stainsafe®

Primary backing
Woven PP

Secondary backing
Texflor® feltbacking (1)
Synthetic backing (2)

Pile weight
ca. 470 gr/m²

Total weight
ca. 1.220 gr/m² (1)
ca. 1.240 gr/m² (2)

Pile height
ca. 5 mm

Total height
ca. 7,5 mm (1)
ca. 7 mm (2)

Tuft density
ca. 103.950/m²

Width
400 cm

Number of colours
9

Light fastness
5 - 6

Water resistance
4 - 5

Thermal resistance
TOG : 1.1 (1)
TOG : 0,1 (2)

Sound insulation
25 dB (1)
24 dB (2)

Fire class
E_n (EN13501-1)
BS 4790 low radius

Characteristics
Bleach resistant
Pile outside



Onder voorbehoud van de wijzigingen van de technische specificaties - Kijk voor de uitgebreide garantievoorwaarden op www.stain-safe.com
 Sous réserve de modifications techniques - Pour le détail des conditions de garantie, rendez-vous sur www.stain-safe.com
 Unter Vorbehalt von Änderungen der technischen Daten - Detaillierte Garantiebedingungen finden Sie auf www.stain-safe.com
 All rights reserved to alter technical specifications - For detailed warranty conditions, see www.stain-safe.com

Wakkensteenweg 2, 8710 Sint-Baafs-Vijve, Belgium
 T +32 (0)56 62 22 11, info@baltagroup.com, www.baltagroup.com

Stormont Twist

balta
carpets



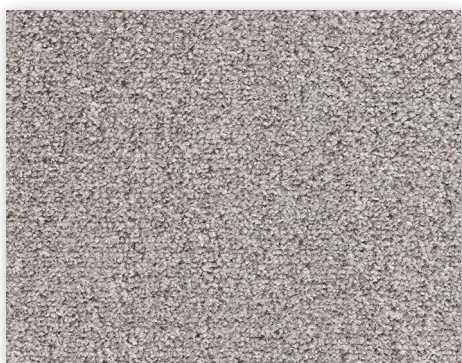
▲ 745



▲ 790



▲ 810



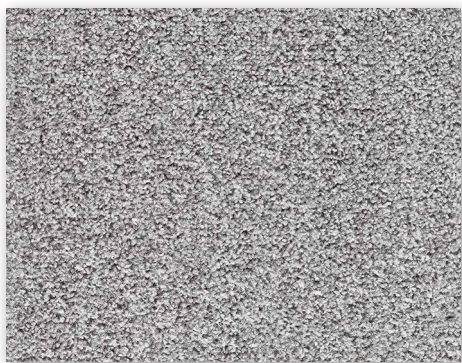
▲ 935



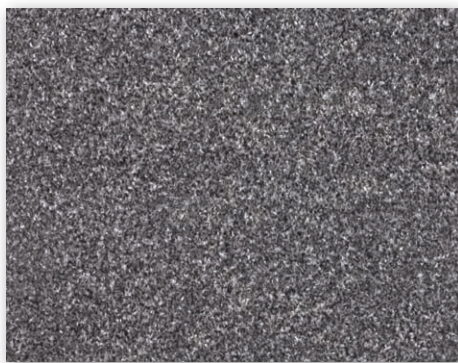
▲ 720



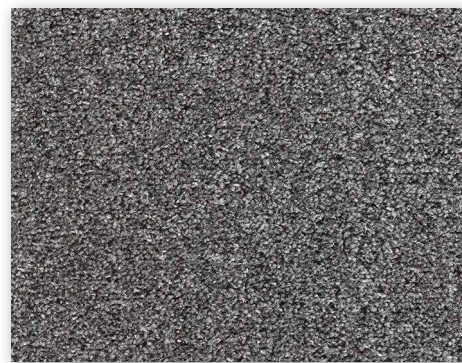
▲ 880



▲ 940



▲ 950



▲ 970